

# ADATINTEGRÁCIÓ A TTR SZÁMÁRA

PAÁR FERENC  
MTSZ

2014. 02. 09.

Nyugat-Dunántúl

Közép-Dunántúl

Dél-Dunántúl

Észak-Magyarország

Közép-Magyarország

Észak-Alföld

Kelet-Alföld

Dél-Alföld

Délkelet



# A FELADAT CÉLJA



- A HETEROGÉN FORRÁSOK FELHASZNÁLÁSÁVAL EGY INTEGRÁLT, KONZISZTENS DIGITÁLIS TÉRKÉPI ADATBÁZIS LÉTREHOZÁSA, AMELY ÖSSZEGZI EDDIGI ISMERETEINKET: KÜLÖNBÖZŐ EREDETŰ ADATOKAT KELL ÖSSZHANGBA HOZNI
  - a) ADATFORMÁTUMOK KÖZTI KONVERZIÓ
  - b) VETÜLETI TRANSZFORMÁCIÓ
  - c) ADATVESZTÉS MINIMALIZÁLÁSA
- AZ ADATINTEGRÁCIÓ MINDEN ÉPÜLŐ RENDSZER SZÁMÁRA ALAPVETŐ FONTOSSÁGÚ
- A TÖBBFÉLE FORRÁSBÓL SZÁRMAZÓ, ELTÉRŐ MINŐSÉGŰ ADATOK FELHASZNÁLÁSA TIPIKUS ESET
- TECHNIKAI OKOK MIATT AZ EGYES SZOFTVEREK BELSŐ LOGIKÁJÁNAK ISMERETE KIEMELT JELENTŐSÉGŰ

# MUNKAMENET

WORKFLOW

10e Topográfia

Cartographia

Források

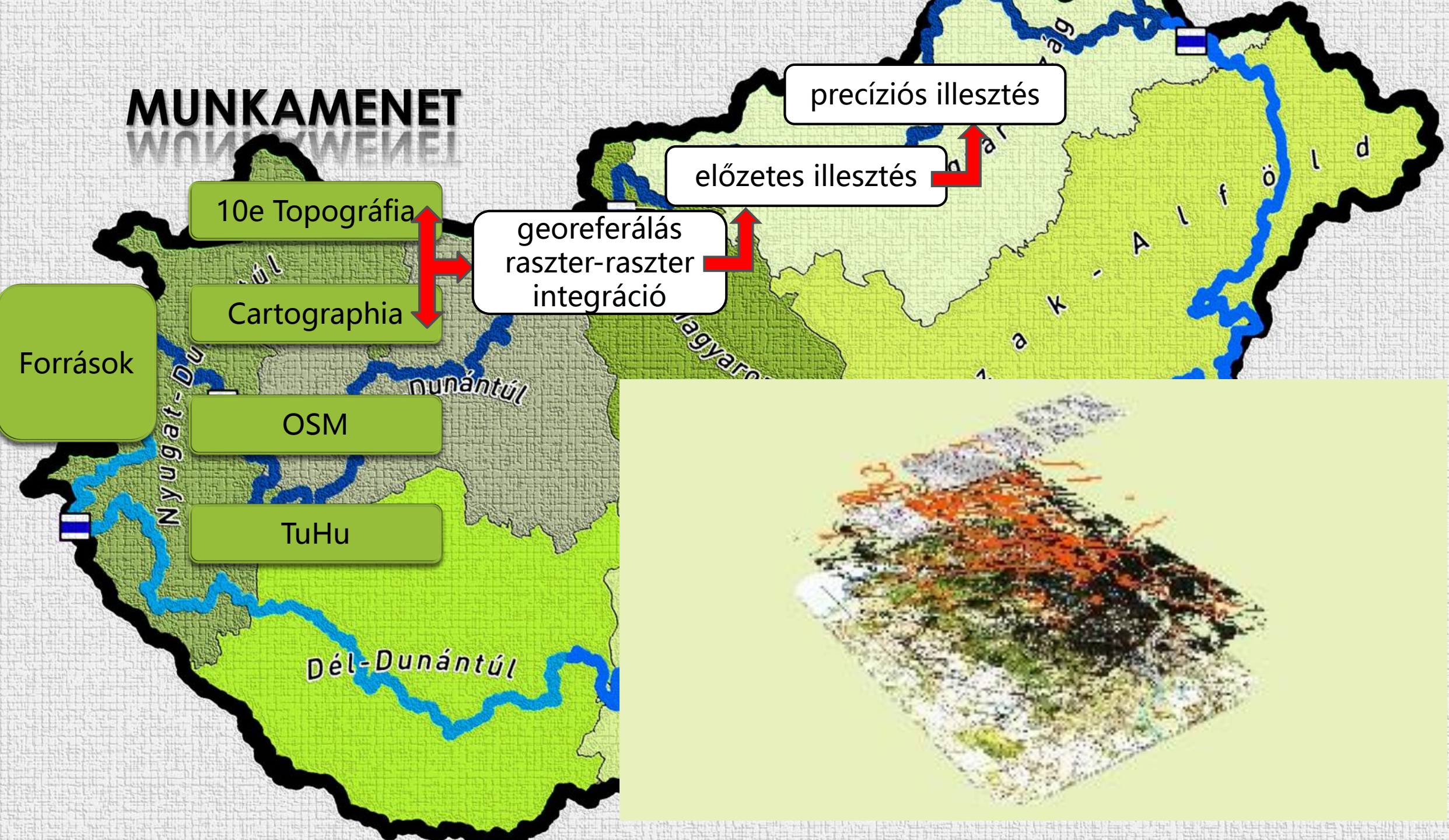
OSM

TuHu

georeferálás  
raszter-raszter  
integráció

előzetes illesztés

precíziós illesztés



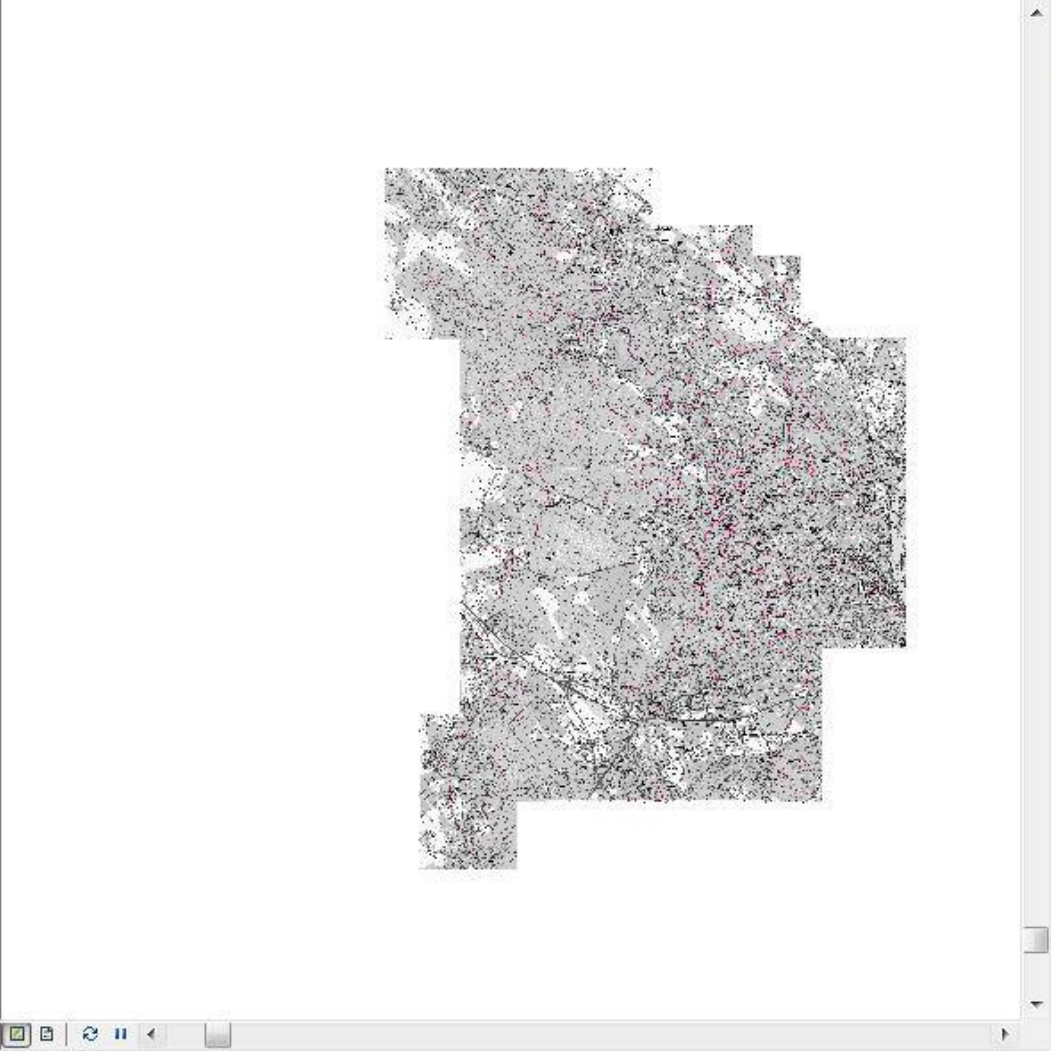
File Edit View Bookmarks Insert Selection Geoprocessing Customize Windows Help

1:400 Snapping

Georeferencing Pilis01.tif

Table Of Contents

- Layers
  - TTR\_tajegyeg
    - TTR tájegység
  - Pilis\_TUHU
    - turistautak.hu
  - Csempe
  - Budai\_hgs\_felm\_nyers\_EOV
  - OSM\_roads\_Pilis
  - Budai-hegyseg.tif
    - RGB
      - Red: Band\_1
      - Green: Band\_2
      - Blue: Band\_3
  - Pilis\_10E



Catalog

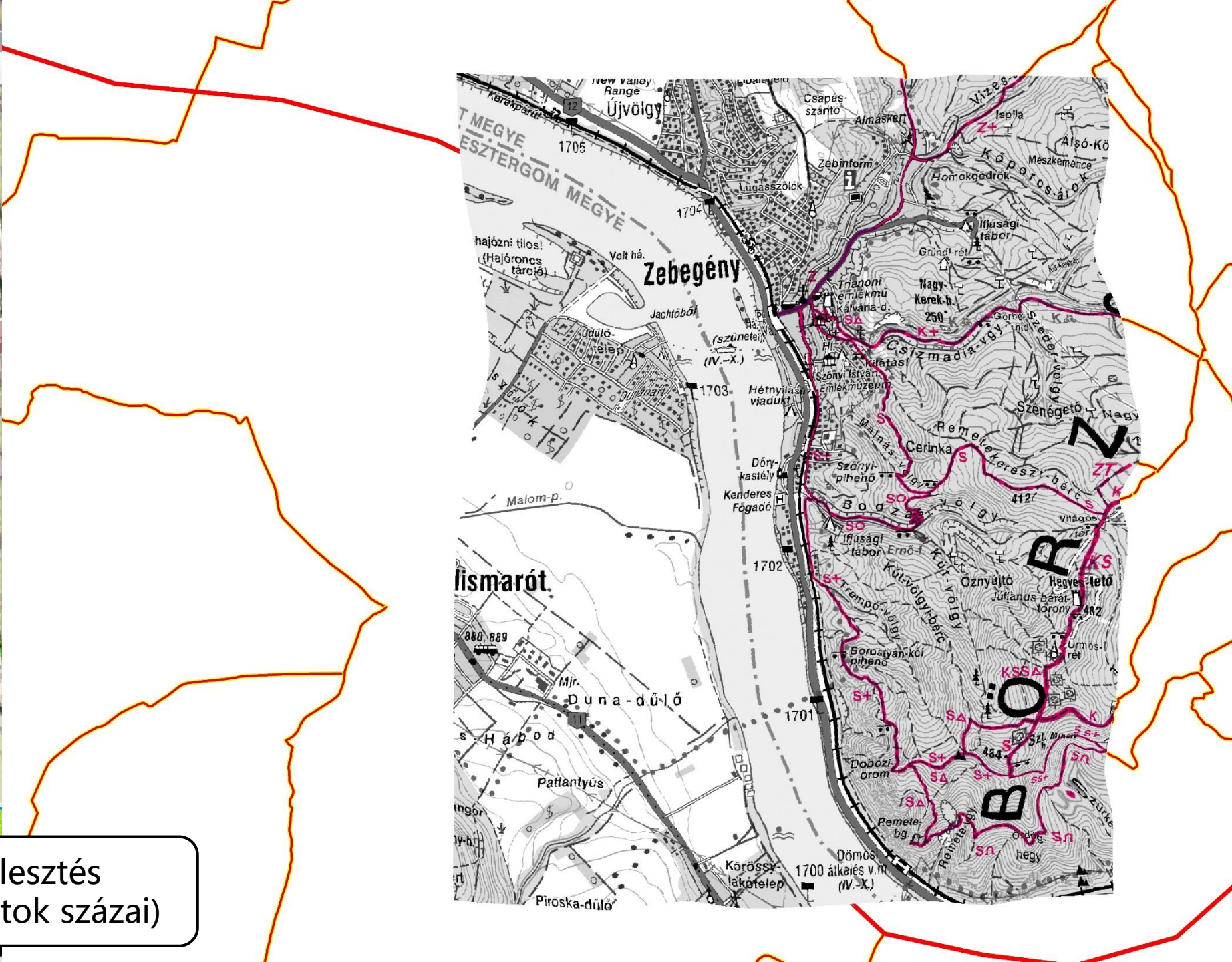
Location: Home - Buda\_Pilis\_Visegrad\WSP1

- Home - Buda\_Pilis\_Visegrad\WSP1
  - Folder Connections
    - C:\Users\mtszprojekt\Documents\Arc
    - D:\
  - D:\01\_GIS\_data
    - 0\_Training\_data
    - 01\_DELL
    - 02\_OSM\_data
    - 03\_Fogadott\_anyagok
    - 05\_REFERATUM
    - 06\_Cartographia\_nyers
      - cartographia
        - Bakony\_1.tif
        - Bakony\_2.tif
        - Bakony\_3.tif
        - Balaton\_del.tif
        - Baranyai-dombsag\_K.tif
        - Borzsony.tif
        - borzsony 2013 04.jpg
        - Budai-hegyseg.tif
        - Bukk.tif
        - Cserhat.tif
        - Cserhat-1.tif
        - Cserhat-2.tif
        - cserhat 2013 02.jpg
        - Gerecse.tif
        - Gomor--Tornai-karszt.tif
        - Kemeneshat.tif

31,472 6,688 Meters



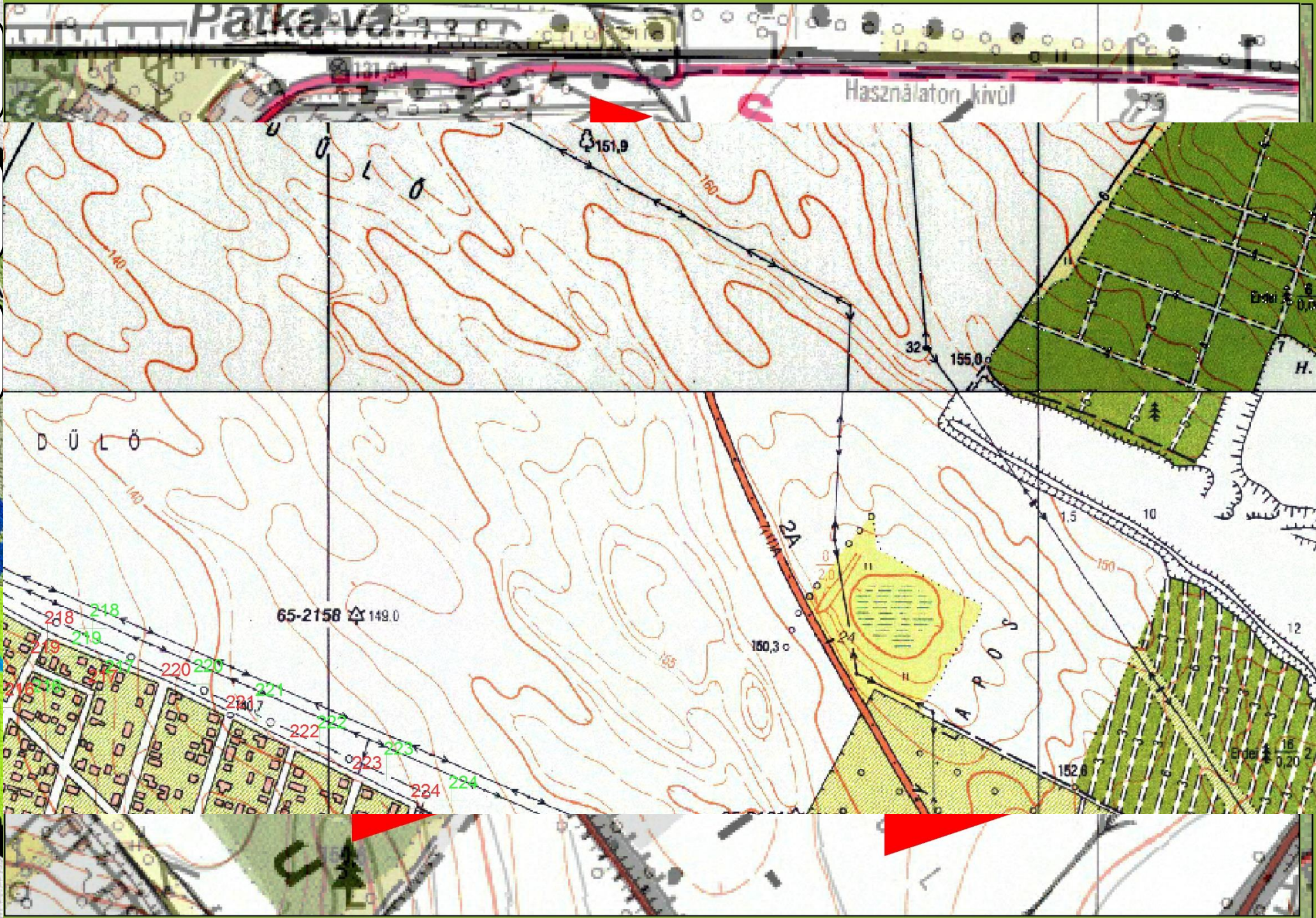
precíziós illesztés  
(referenciapontok százai)

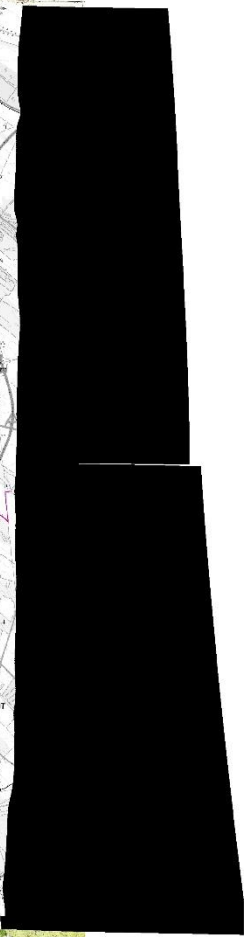
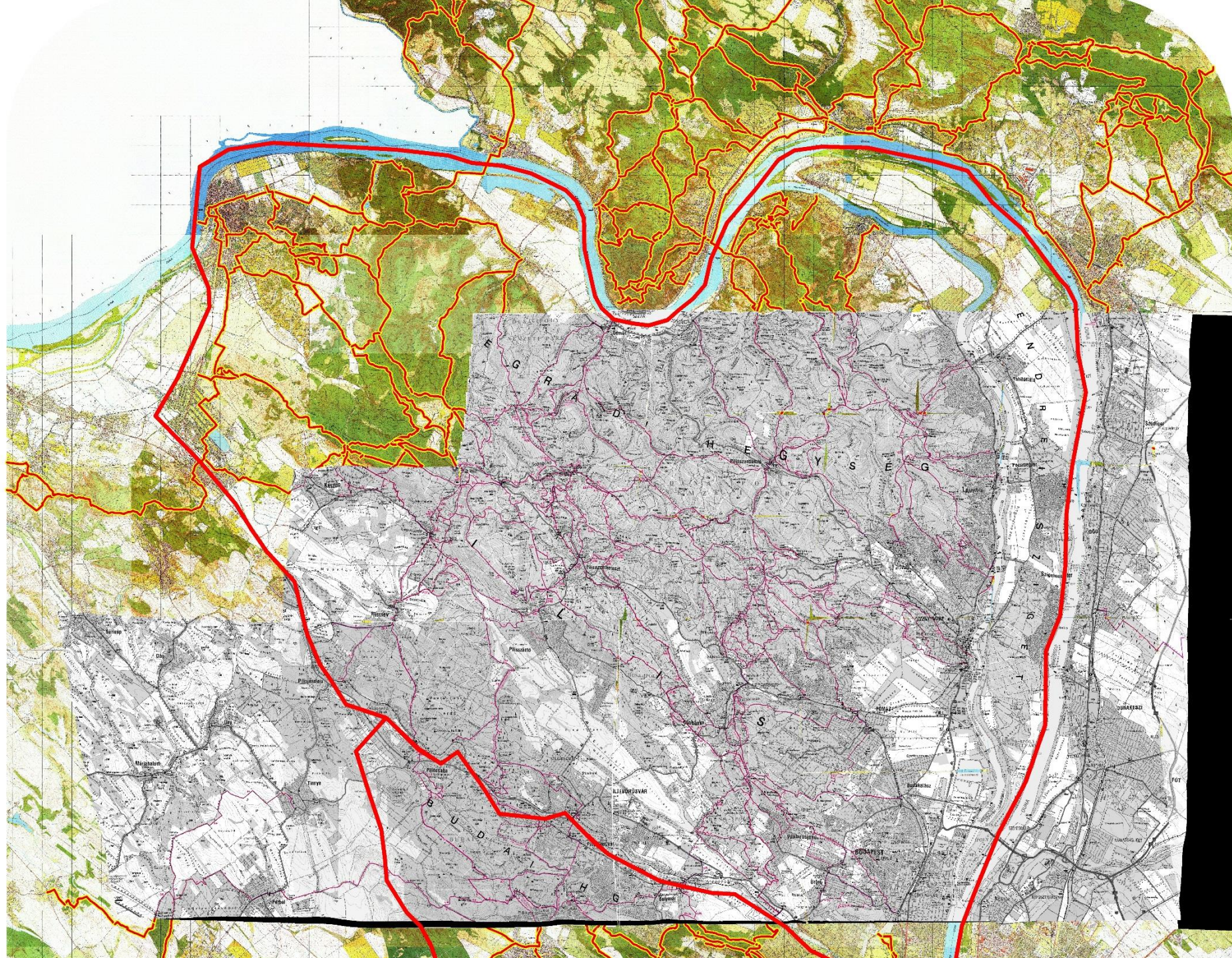


eltérő méretarány  
(generalizálás)

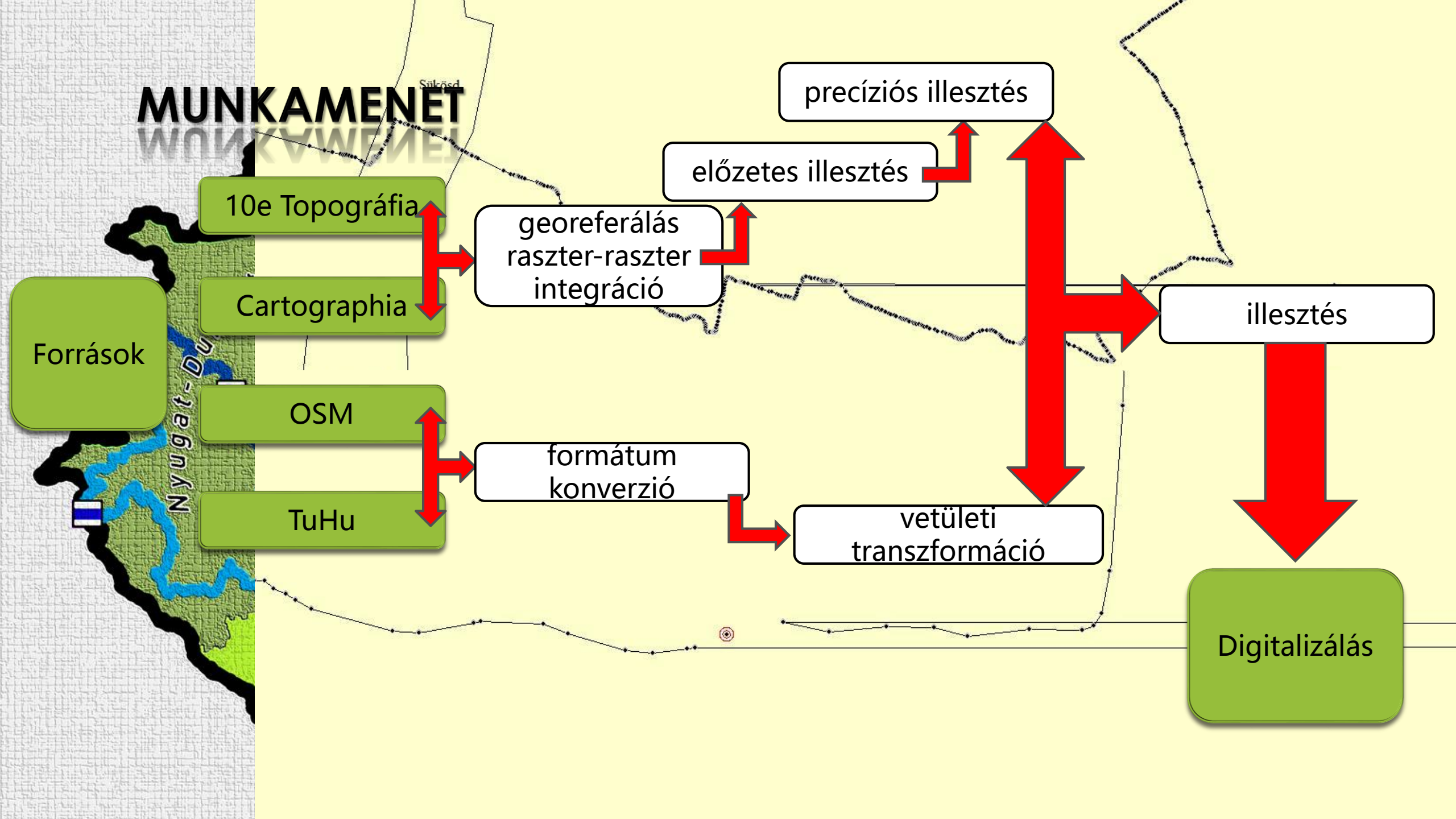
eltérő pontosság

eltérő idő  
(akár egy forráson  
belül is)





# MUNKAMENET



Források

10e Topográfia

Cartographia

OSM

TuHu

georeferálás  
raszter-raszter  
integráció

formátum  
konverzió

előzetes illesztés

vetületi  
transzformáció

precíziós illesztés

illesztés

Digitalizálás



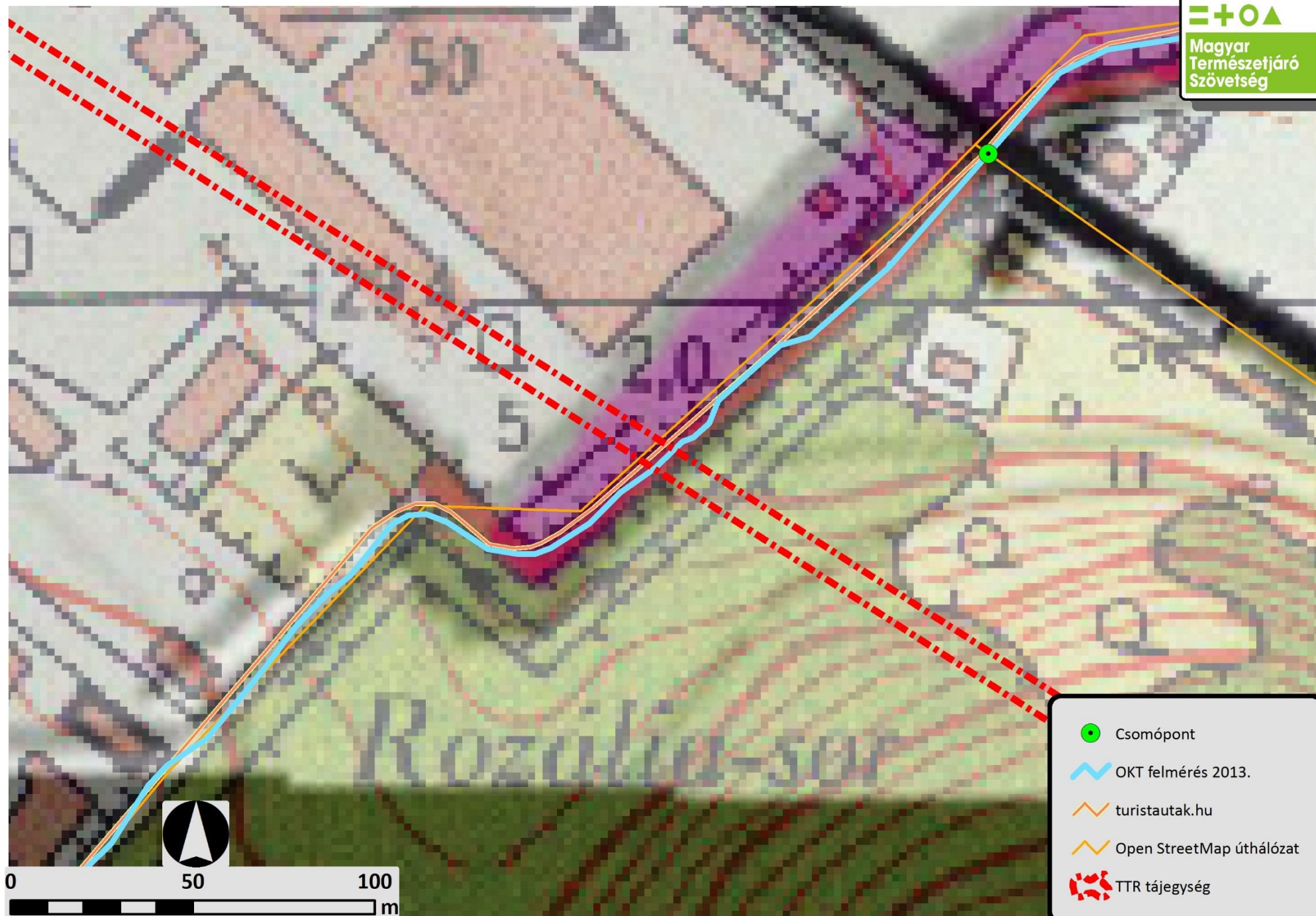
digitalizálás

szekasztípusok  
definálása

interpretáció

adatrögzítés

feldolgozás



feldolgozás

leíró adatok rendezése  
(attribútumadatok feltöltése, tipizálás,  
generalizálás)

topológiai rendezés  
(geometriai folytonosság  
biztosítása)

csomópont-generálás

elemzés,  
rendszerezés

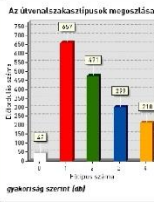
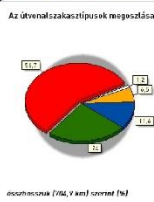
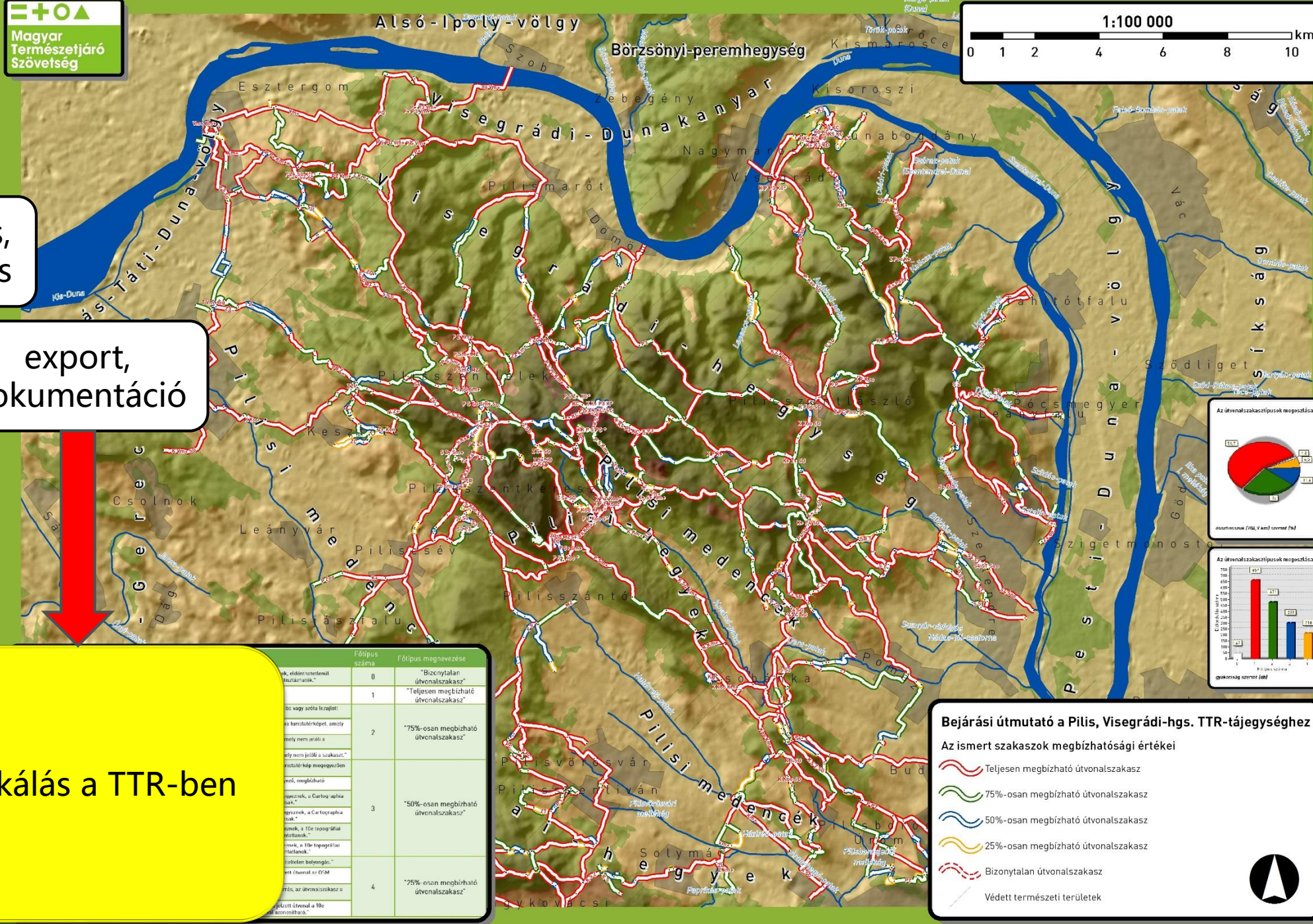
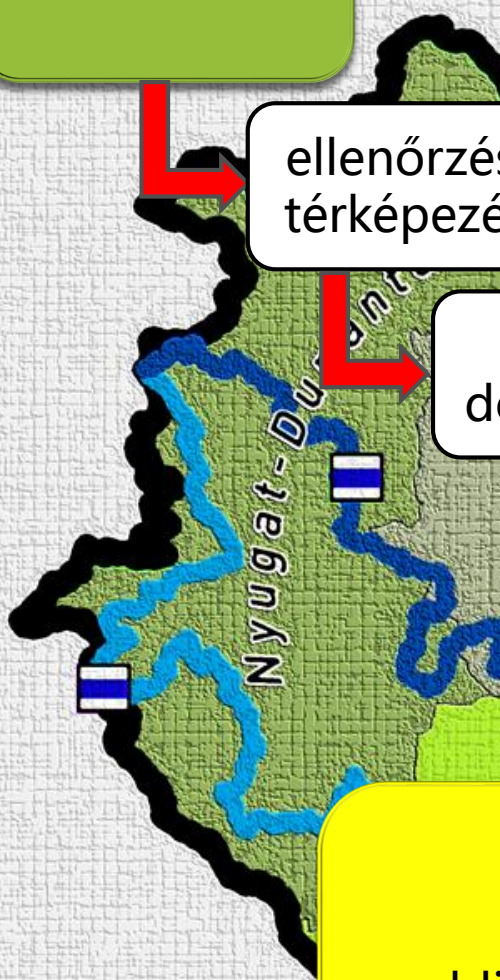
Field name	Data type
Csomopontok_01.shp	
FID	Object ID
Shape	Geometry
Edge_num	Short Integer
CspTip	Short Integer
Csp leiras	Text

hálózatépítés

ellenőrzés,  
térképezés

export,  
dokumentáció

publikálás a TTR-ben



Főtípus	Főtípus száma	Főtípus megnevezése
"Báza, előző terepmentés, sziklatörések."	0	"Bizonytalan útvonalszakasz"
"Egyszerű, jól látható, biztonságos, kényelmes, kényelmes, kényelmes."	1	"Teljesen megbízható útvonalszakasz"
"Egyszerű, jól látható, biztonságos, kényelmes, kényelmes, kényelmes."	2	"75%-osan megbízható útvonalszakasz"
"Egyszerű, jól látható, biztonságos, kényelmes, kényelmes, kényelmes."	3	"50%-osan megbízható útvonalszakasz"
"Egyszerű, jól látható, biztonságos, kényelmes, kényelmes, kényelmes."	4	"25%-osan megbízható útvonalszakasz"

**Bejárási útmutató a Pilis, Visegrádi-hgs. TTR-tájegységhez**

Az ismert szakaszok megbízhatósági értékei

- Teljesen megbízható útvonalszakasz
- 75%-osan megbízható útvonalszakasz
- 50%-osan megbízható útvonalszakasz
- 25%-osan megbízható útvonalszakasz
- Bizonytalan útvonalszakasz
- Védett természeti területek



**KÖSZÖNÖM A FIGYELMET!**

ΚΟΣΤΟΝΟΜ Α ΗΙΣΤΕΡΕΛΙ

